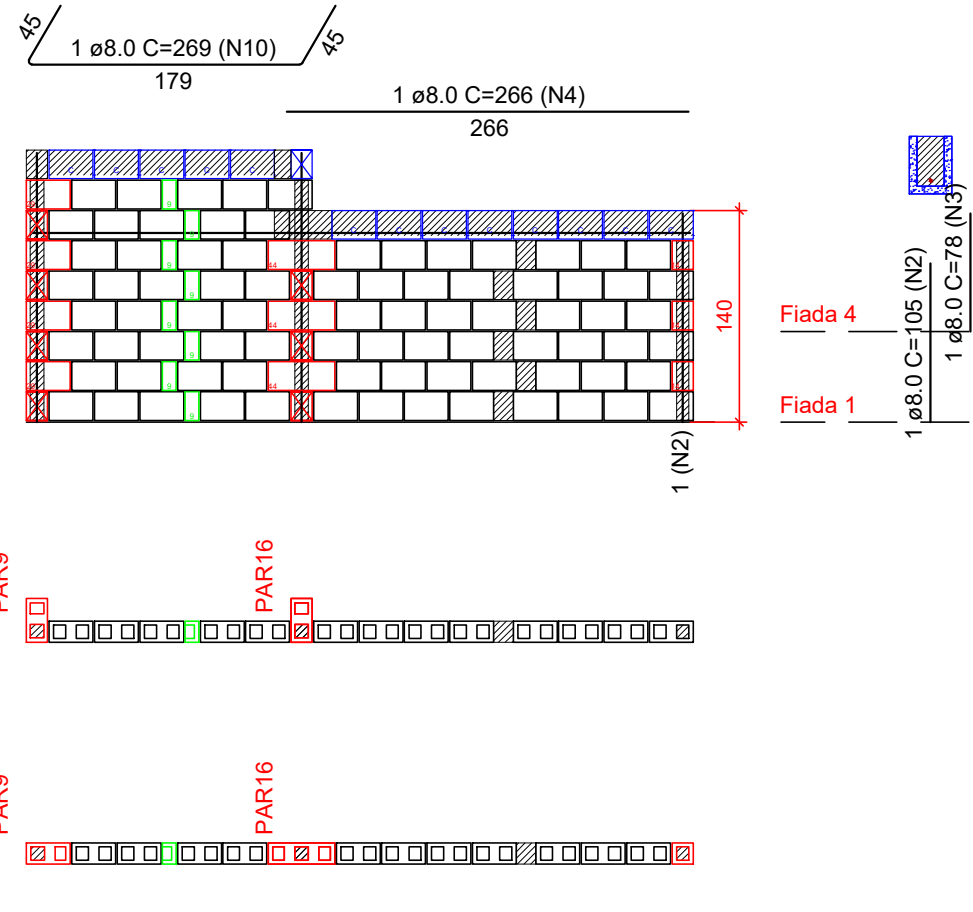


Pavimento: PLATIBANDA
PAREDE PAR7
Esc: 1:50

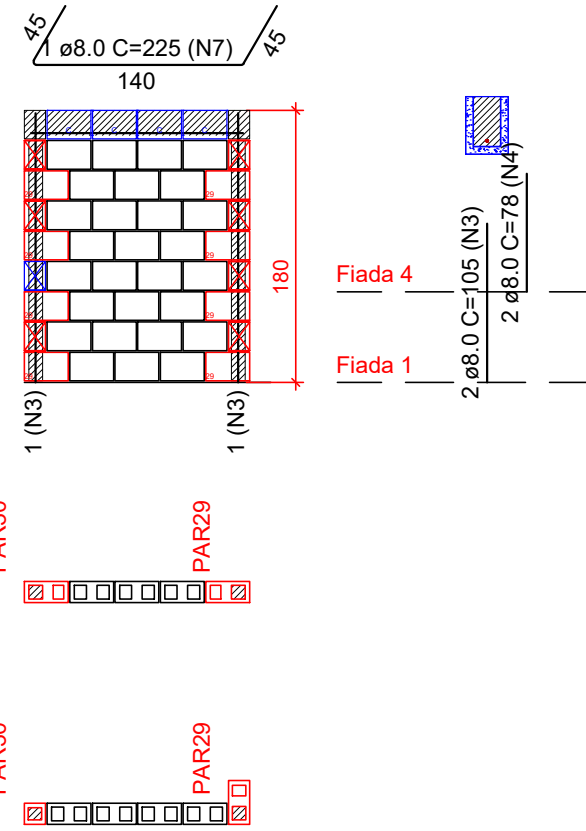


Lista de materiais		
Argamassas e Grautes		
Argamassa de assentamento	4MPa	0.09 m³
Graute	25MPa	0.11 m³
Blocos cerâmicos (Parede vazada)		
Família 14x29x19 (4,5MPa)		
Canaleta (14x29x19)	13	pc
Contrafiamento "L" (14x29x19)	4	pc
Contrafiamento "T" (14x44x19)	3	pc
Inteiro (14x29x19)	82	pc
Meio bloco (14x14x19)	3	pc
Pastilha (14x09x19)	8	pc

Relação do aço

AÇO	N	DIAM (mm)	QUANT	C.UNIT (cm)	C.TOTAL (cm)
CA50	10	8.0	1	269	269
	2	8.0	1	105	105
	3	8.0	1	78	78
	4	8.0	1	266	266

Pavimento: PLATIBANDA
PAREDE PAR8
Esc: 1:50

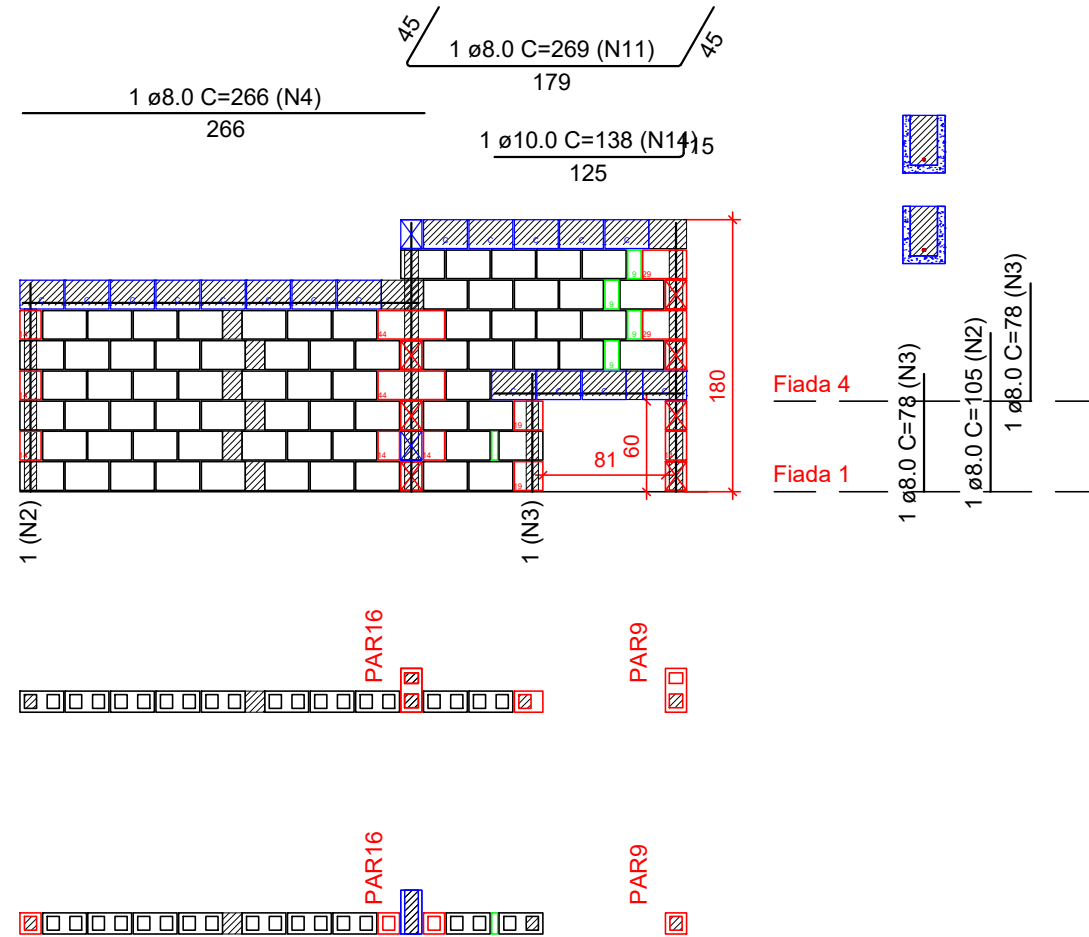


Lista de materiais		
Argamassas e Grautes		
Argamassa de assentamento	4MPa	0.03 m³
Graute	25MPa	0.03 m³
Blocos cerâmicos (Parede vazada)		
Família 14x29x19 (4,5MPa)		
Canaleta (14x29x19)	4	pc
Contrafiamento "L" (14x29x19)	8	pc
Inteiro (14x29x19)	28	pc

Relação do aço

AÇO	N	DIAM (mm)	QUANT	C.UNIT (cm)	C.TOTAL (cm)
CA50	7	8.0	1	225	225
	3	8.0	2	105	210
	4	8.0	2	78	156

Pavimento: PLATIBANDA
PAREDE PAR9
Esc: 1:50

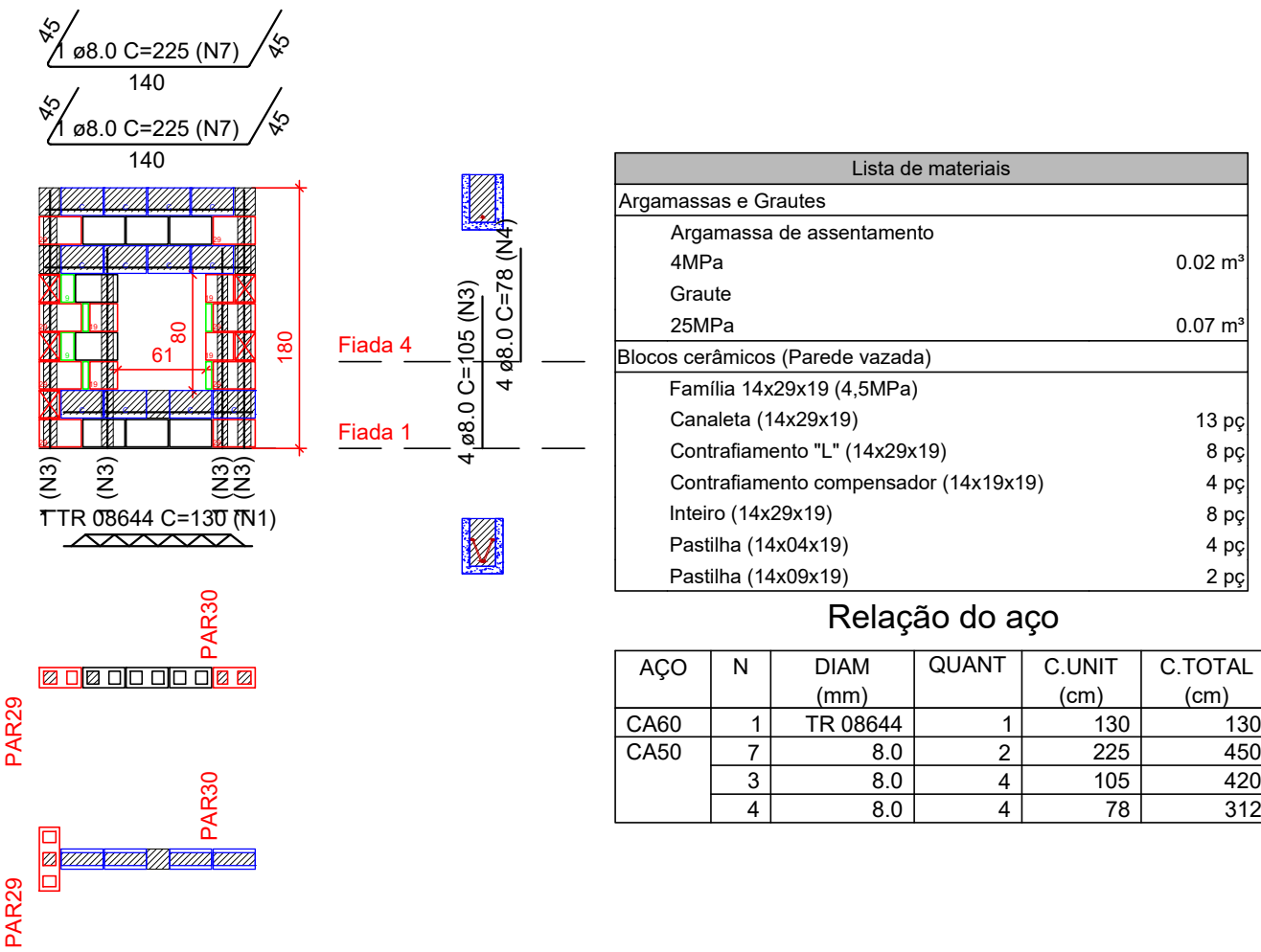


Lista de materiais		
Argamassas e Grautes		
Argamassa de assentamento	4MPa	0.08 m³
Graute	25MPa	0.13 m³
Blocos cerâmicos (Parede vazada)		
Família 14x29x19 (4,5MPa)		
Canaleta (14x29x19)	17	pc
Contrafiamento "L" (14x29x19)	2	pc
Contrafiamento "T" (14x44x19)	2	pc
Contrafiamento compensador (14x19x19)	2	pc
Inteiro (14x29x19)	71	pc
Meio bloco (14x14x19)	6	pc
Pastilha (14x04x19)	1	pc
Pastilha (14x09x19)	4	pc

Relação do aço

AÇO	N	DIAM (mm)	QUANT	C.UNIT (cm)	C.TOTAL (cm)
CA50	11	8.0	1	269	269
	3	8.0	2	78	156
	2	8.0	1	105	105
	4	8.0	1	266	266
	14	10.0	1	138	138

Pavimento: PLATIBANDA
PAREDE PAR10
Esc: 1:50

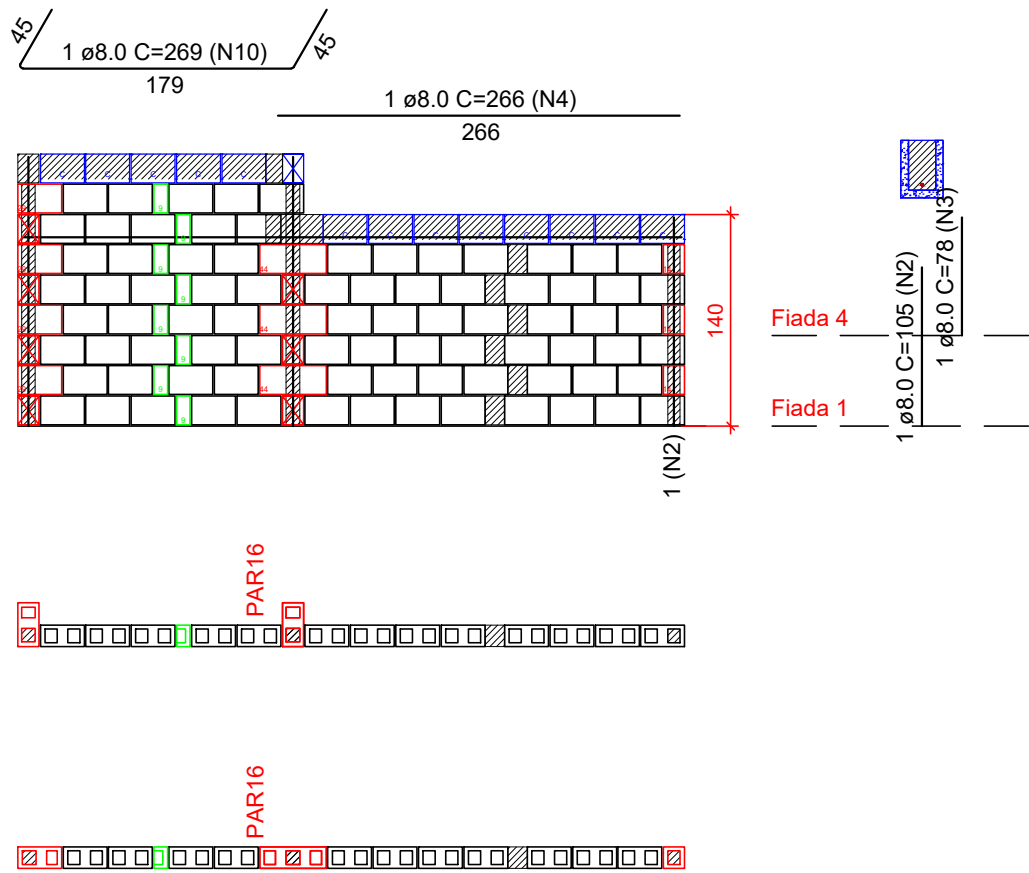


Lista de materiais		
Argamassas e Grautes		
Argamassa de assentamento	4MPa	0.02 m³
Graute	25MPa	0.07 m³
Blocos cerâmicos (Parede vazada)		
Família 14x29x19 (4,5MPa)		
Canaleta (14x29x19)	13	pc
Contrafiamento "L" (14x29x19)	8	pc
Contrafiamento compensador (14x19x19)	4	pc
Inteiro (14x29x19)	8	pc
Pastilha (14x04x19)	4	pc
Pastilha (14x09x19)	2	pc

Relação do aço

AÇO	N	DIAM (mm)	QUANT	C.UNIT (cm)	C.TOTAL (cm)
CA80	1	TR 08644	1	130	130
	7	8.0	2	225	450
	3	8.0	4	105	420
	4	8.0	4	78	312

Pavimento: PLATIBANDA
PAREDE PAR11
Esc: 1:50

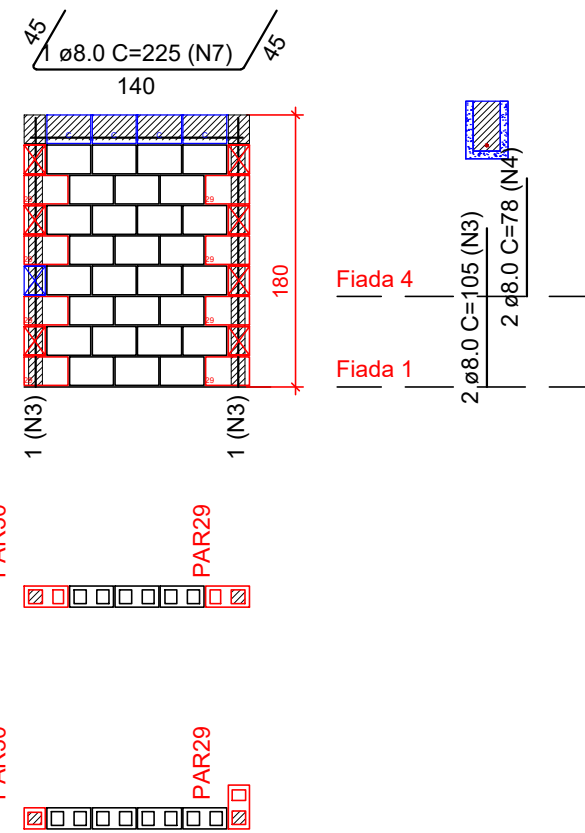


Lista de materiais		
Argamassas e Grautes		
Argamassa de assentamento	4MPa	0.09 m³
Graute	25MPa	0.11 m³
Blocos cerâmicos (Parede vazada)		
Família 14x29x19 (4,5MPa)		
Canaleta (14x29x19)	13	pc
Contrafiamento "L" (14x29x19)	4	pc
Contrafiamento "T" (14x44x19)	3	pc
Inteiro (14x29x19)	82	pc
Meio bloco (14x14x19)	3	pc
Pastilha (14x09x19)	8	pc

Relação do aço

AÇO	N	DIAM (mm)	QUANT	C.UNIT (cm)	C.TOTAL (cm)
CA50	10	8.0	1	269	269
	2	8.0	1	105	105
	3	8.0	1	78	78
	4	8.0	1	266	266

Pavimento: PLATIBANDA
PAREDE PAR12
Esc: 1:50

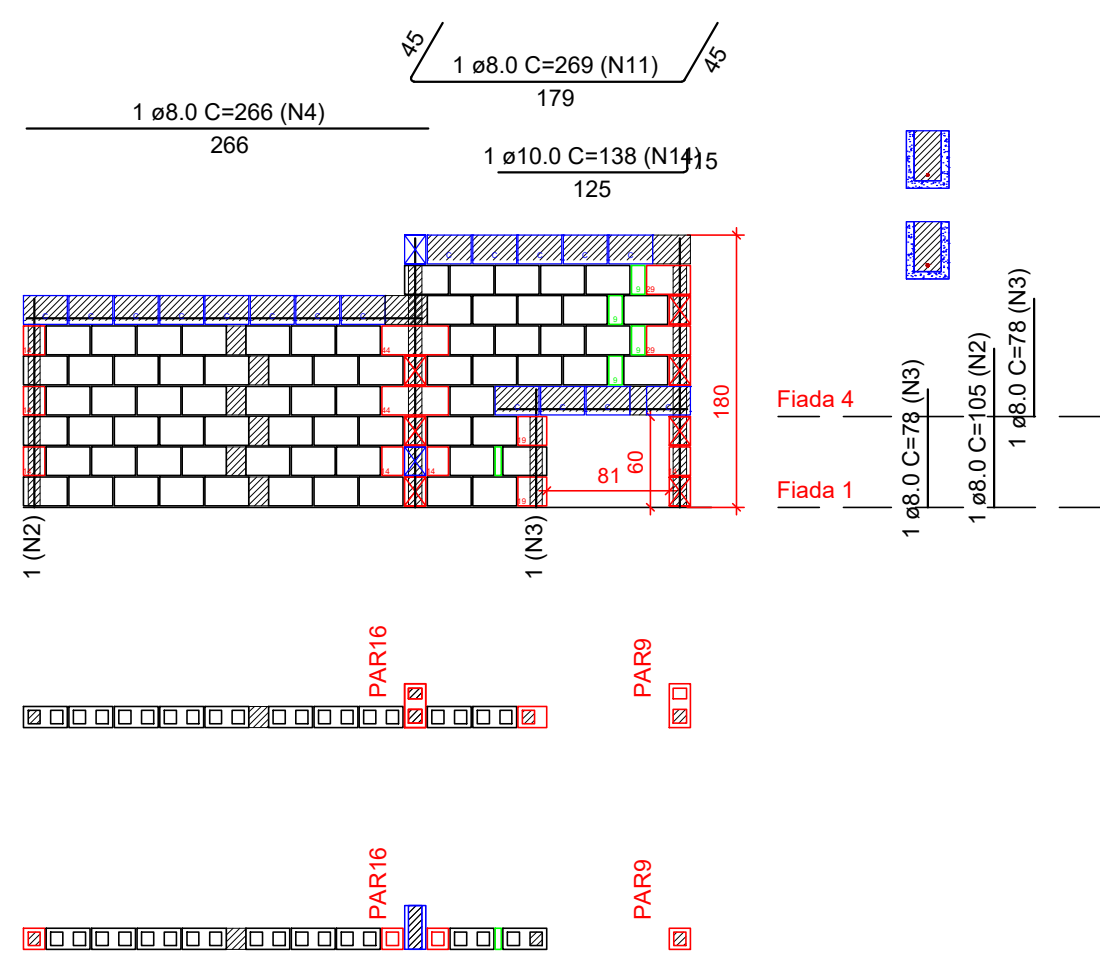


Lista de materiais		
Argamassas e Grautes		
Argamassa de assentamento	4MPa	0.03 m³
Graute	25MPa	0.03 m³
Blocos cerâmicos (Parede vazada)		
Família 14x29x19 (4,5MPa)		
Canaleta (14x29x19)	4	pc
Contrafiamento "L" (14x29x19)	8	pc
Inteiro (14x29x19)	28	pc

Relação do aço

AÇO	N	DIAM (mm)	QUANT	C.UNIT (cm)	C.TOTAL (cm)
CA50	7	8.0	1	225	225
	3	8.0	2	105	210
	4	8.0	2	78	156

Pavimento: PLATIBANDA
PAREDE PAR13
Esc: 1:50

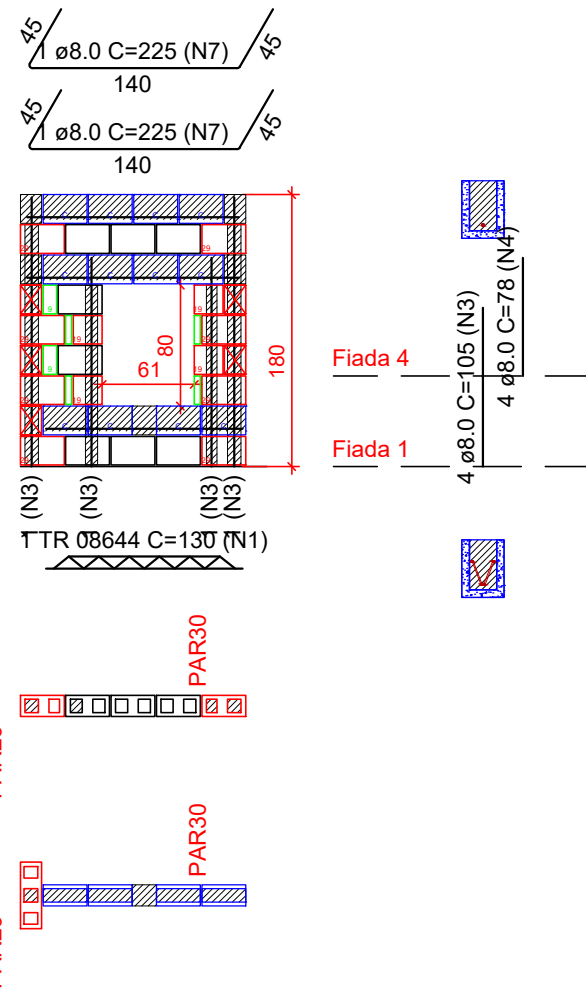


Lista de materiais		
Argamassas e Grautes		
Argamassa de assentamento	4MPa	0.08 m³
Graute	25MPa	0.13 m³
Blocos cerâmicos (Parede vazada)		
Família 14x29x19 (4,5MPa)		
Canaleta (14x29x19)	17	pc
Contrafiamento "L" (14x29x19)	2	pc
Contrafiamento "T" (14x44x19)	2	pc
Contrafiamento compensador (14x19x19)	2	pc
Inteiro (14x29x19)	71	pc
Meio bloco (14x14x19)	6	pc
Pastilha (14x04x19)	1	pc
Pastilha (14x09x19)	4	pc

Relação do aço

AÇO	N	DIAM (mm)	QUANT	C.UNIT (cm)	C.TOTAL (cm)
CA50	11	8.0	1	269	269
	3	8.0	2	78	156
	2	8.0	1	105	105
	4	8.0	1	266	266
	14	10.0	1	138	138

Pavimento: PLATIBANDA
PAREDE PAR14
Esc: 1:50



Lista de materiais		
Argamassas e Grautes		
Argamassa de assentamento	4MPa	0.02 m³
Graute	25MPa	0.07 m³
Blocos cerâmicos (Parede vazada)		
Família 14x29x19 (4,5MPa)		
Canaleta (14x29x19)	13	pc
Contrafiamento "L" (14x29x19)	8	pc
Contrafiamento compensador (14x19x19)	4	pc
Inteiro (14x29x19)	8	pc
Pastilha (14x04x19)	4	pc
Pastilha (14x09x19)	2	pc

Relação do aço

AÇO	N	DIAM (mm)	QUANT	C.UNIT (cm)	C.TOTAL (cm)
CA60	1	TR 08644	1	130	130
	7	8.0	2	225	450
	3	8.0	4	105	420
	4	8.0	4	78	312

Legenda	
	Inteiro (14x29x19)
	Meio bloco (14x14x19)
	Contrafiamento "T" (14x44x19)
	Contrafiamento compensador (14x19x19)
	Canaleta (14x29x19)
	Pastilha (14x04x19)
	Pastilha (14x09x19)

Notas

- Utilizar blocos vazados de concreto 4,5 MPa
- Utilizar graute usinado ou industrializado, 25 MPa, para preencher pontos verticais e blocos calha. Caso seja rodado em obra, utilizar traço fornecido pelo departamento de qualidade e fazer acompanhamento tecnológico
- Ajustar marcação de portas para vão necessário para instalação do kit-porta comprado
- VERIFICAR ARMAÇÕES DE PONTOS DE GRAUTE, VERGAS, CONTRAVERGAS E RESPALDO NAS ELEVAÇÕES DE PAREDES
- Verificar armações de vigas no projeto de LAJE
- Demais paredes que não constam neste projeto, não tem função estrutural. Podem ser construídas com blocos cerâmicos de vedação, blocos vazados de concreto ou outra alternativa. Amarra-las às paredes estruturais com tela ou barra
- Blocos calha, blocos compensadores de 19cm e pastilhas de 4 e 9cm podem ser utilizados tanto de concreto quando de cerâmica
- Ao substituir os blocos calha cerâmicos por blocos de concreto, ajustar o quantitativo, considerando os diferentes comprimentos
- No telhado, utilizar chapim metálico para cobrir as juntas horizontais no topo da platibanda e nas calhas
- Preencher juntas horizontais de mais de 10cm nas elevações com pastilhas 9cm

PROPRIETÁRIA		BEM RESIDENCIAL			
VCA		PROJETO DE ALVENARIA ESTRUTURAL - BL. CER. BLOCO 12 APTOS COM 2 QUARTOS - PoD - PLATIBANDA ELEVAÇÃO PAR7 A PAR14			
CONSTRUTORA E INCORPORADORA		Nº DA FOLHA	REVISÃO	DATA	ESCALA
VCA Construtora LTDA - ME		12/12	00	MARÇO/23	INDICADA
LOCALIZAÇÃO		RESPONSÁVEL			
Av. B - S/N - Fazenda Nossa Senhora de Nazaré - Gleba 01		TECNICO PEDRO DURVAL RIZZO ARAUJO			
Bairro Ailton Sena		ENGR. CIVIL			
VITÓRIA DA CONQUISTA-BA		CREA 92.101D-BA			
DOCUMENTO		REVISÃO	MODIFICAÇÕES	DATA	DESENHO
BEMRES-ALV-CER2012APCD-PE-12-R00		00	EMISSÃO INICIAL	13/03/2023	PROJETO
					APROVAÇÃO